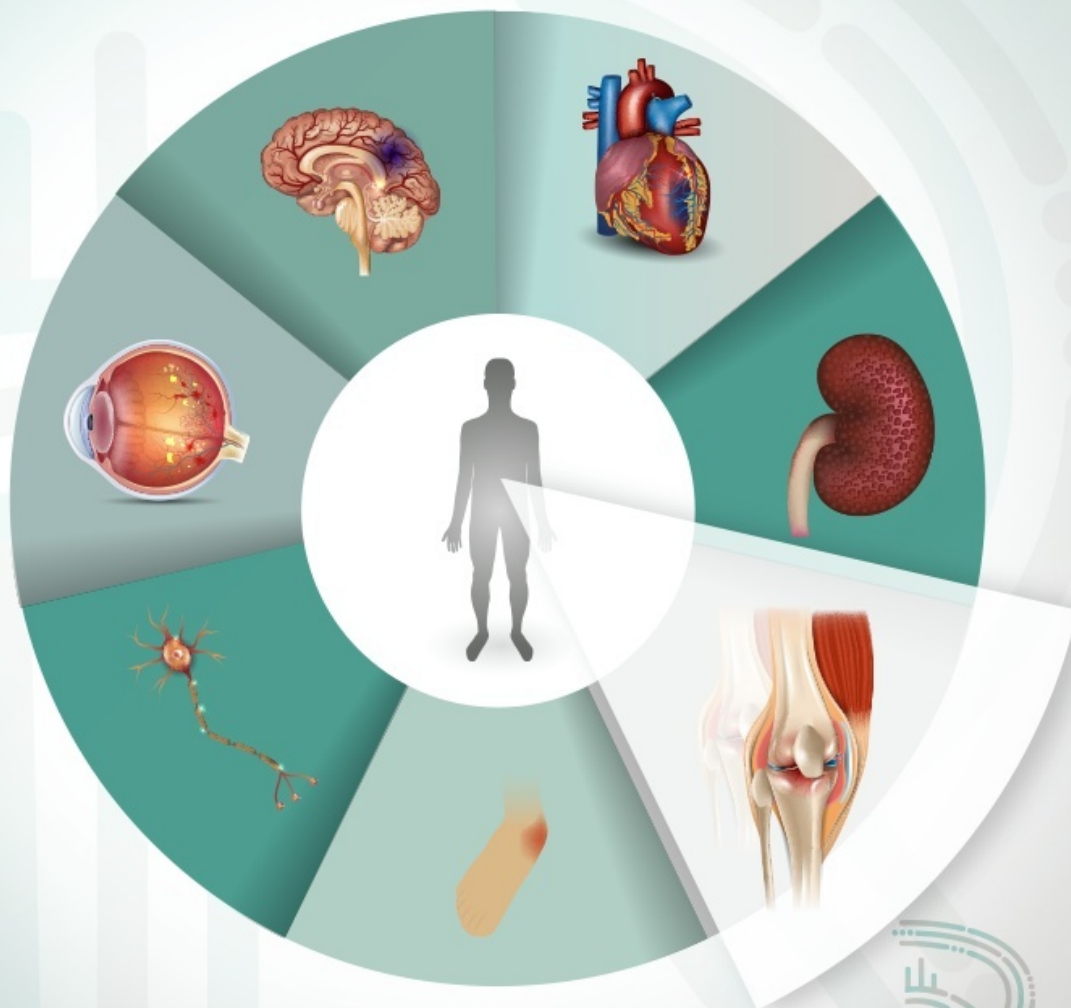


# DIABETES

sem controle também afeta as

## ARTICULAÇÕES



  
**Dr.<sup>a</sup> Rebecka Paulo**  
Reumatologista • CRM-SP 148245

## Diabetes sem controle também afeta as articulações

Hoje Vamos falar um pouco sobre os efeitos dessa doença crônica nas articulações.

Diversas doenças músculo esqueléticas já foram associadas direta ou indiretamente ao diabetes mellitus (DM). ?

Quando mal controlado, tanto o diabetes tipo 1 quanto o tipo 2, acabam afetando o organismo de uma maneira bem ampla, o que inclui o acometimento articular. ?

As mãos podem sofrer os reflexos crônicos dos níveis de glicose descontrolados, sendo comum a síndrome das mãos rígidas em que há uma deformidade e limitação dos movimentos dos dedos das mãos bem característica, além da síndrome do túnel do carpo muito conhecida. São frequentes também as tendinites como o dedo em gatilho, a contratura de Dupuytren (fibrose na palma das mãos), artroses e a capsulite adesiva nos ombros. ?

É por isso que deixo um alerta (na verdade uma importante recomendação): ao perceber dor, falta de firmeza, perda da força, rigidez, inchaço e principalmente limitação dos movimentos em algum ponto do corpo, das articulações, procure o médico reumatologista. Em alguns quadros, pode ser que a pessoa não sinta dor, mas os outros sintomas devem ser sempre considerados e avaliados.?

Diabetes bem controlado e amparo médico: Mesmo que o diabetes inspire uma série de cuidados, devo lembrar que é totalmente possível conviver (e falo de conviver bem) com a doença. É claro que adotar hábitos saudáveis é uma conduta indispensável, pois isso complementa o tratamento medicamentoso. ?

Não basta só tomar o remédio. É preciso buscar uma vida integralmente saudável, e neste ponto incluo o amparo médico regular e preventivo com o endocrinologista, mas também com outras especialidades.?

Dra. Rebeka Paulo Reumatologista CRM 148245?

Telefone: (11) 3589-7843?

WhatsApp: (11) 96572-6971?

#REPOST @drarebekapaulo

[Read More](#)

---