

NO FRIO SUA MÃO MUDA  
DE COR? PODE SER

# Fenômeno de Raynaud



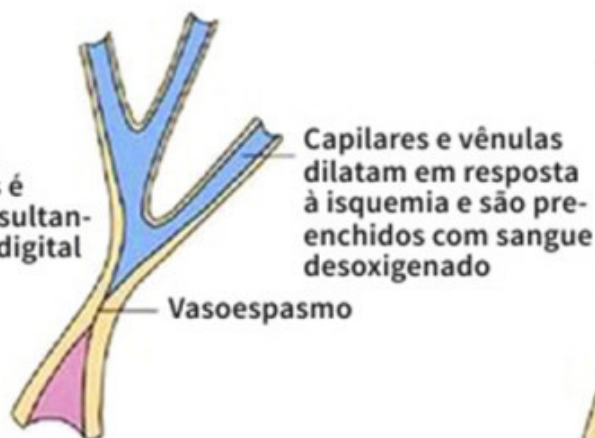
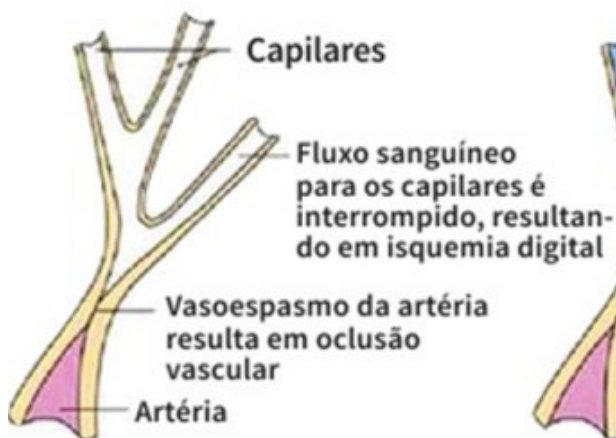
**FASE 1**  
Isquemia



**FASE 2**  
Cianose



**FASE 3**  
Rubor



# No frio a sua mão muda de cor? pode ser Fenômeno de Raynaud

O Fenômeno de Raynaud é uma isquemia periférica episódica, normalmente causada pelo frio ou emoção

Essas alterações acontecem por causa de uma vasoconstrição de artérias e arteríolas (pequenos vasos sanguíneos), reduzindo os níveis de sangue na pele. A diminuição na oxigenação desses pequenos vasos leva a uma alteração de coloração da pele, inicialmente com palidez dos dedos, demonstrando um fluxo sanguíneo inadequado, seguido por cianose secundária a falta de oxigenação e por último uma fase de recuperação, com hiperemia (vermelhidão) secundária a vasodilatação. ??????  
.???????

Os sintomas incluem dormência, frio e dor secundária a isquemia, que nos casos graves pode gerar ulceração digital, gangrena e perda dos dedos . As áreas mais atingidas geralmente são as mãos e os pés e, em casos mais graves e não tão comuns, pode causar alterações no nariz, nas orelhas e na língua. ????????????

O fenômeno de Raynaud pode ser um distúrbio primário, ou seja, sem doença associada ou ser secundário a doenças, por exemplo, doenças do tecido conjuntivo (Esclerose sistêmica, Lúpus, Doença Mista do tecido conjuntivo, SAF e etc).  
??????????????

Em determinados casos pode-se realizar a capilaroscopia periungueal, um exame que avalia a morfologia da microcirculação. A maioria das pessoas que apresentam o fenômeno não precisam de tratamento medicamentoso específico, mas medidas comportamentais são importantes para evitar os possíveis gatilhos, tais como, uso de luvas para evitar o frio, parar de fumar. No caso da necessidade do tratamento medicamentoso, inicialmente é realizado com bloqueadores do canal de cálcio, por exemplo, Nifedipino.  
???????????

- Lavras (35) 3821-1213
- Três Corações (35) 3239-6600

#REPOST @drrodrigosepini

[Read More](#)

---